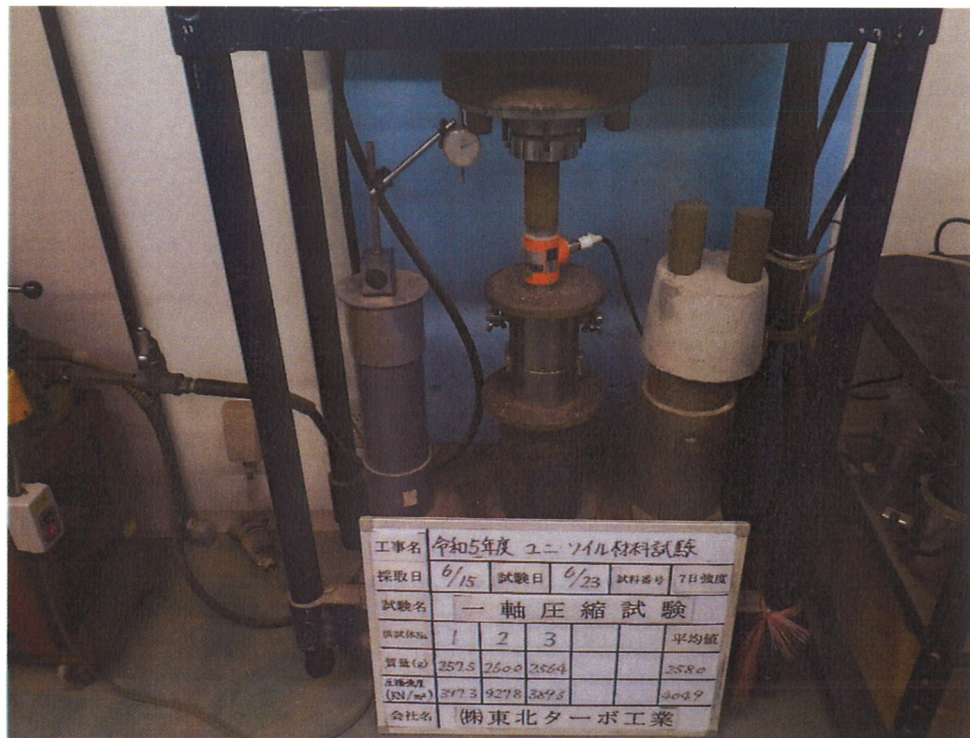


JIS A 1108	一 軸 圧 縮 試 験 結 果
------------	-----------------

件名	令和5年度 ユニ・ソイル材料試験	採取年月日	令和5年6月15日
依頼者名	株式会社 東北ターボ工業	試験年月日	令和5年6月22日
試料番号	7日強度	試験者	佐々木 聡

供 試 体 番 号				1	2	3	平均値
供 試 体	質 量	m	g	257.5	260.0	256.4	258.0
	高 さ	H <sub>A</sub>	mm	100.0	100.0	100.0	
	直 径	D <sub>A</sub>	mm	50.0	50.0	50.0	
	断 面 積	$A=\pi(D_A)^2/4$	mm <sup>2</sup>	1,963.5	1,963.5	1,963.5	
	体 積	V=A · H <sub>A</sub>	mm <sup>3</sup>	196,350	196,350	196,350	
	湿 潤 密 度	$\rho_t=m/V$	g/cm <sup>3</sup>	1.311	1.324	1.306	1.314
一 軸 圧 縮	力 計 の 読 み	R		10.4	11.2	10.2	
	力 計 の 較 正 係 数	k	N	75.0			
	荷 重	P	N	780.0	840.0	765.0	
	圧 縮 強 度	$\sigma$	kN/m <sup>2</sup>	397.3	427.8	389.6	404.9

【一軸圧縮試験実施状況】



令和5年6月23日

有限会社 G A T 技術士事務所  
岩手県盛岡市中屋敷町8-16

Tel:019-656-1208 / Fax:019-656-1209

代表取締役 鈴木 信彦  
技術士(土質及び基礎)

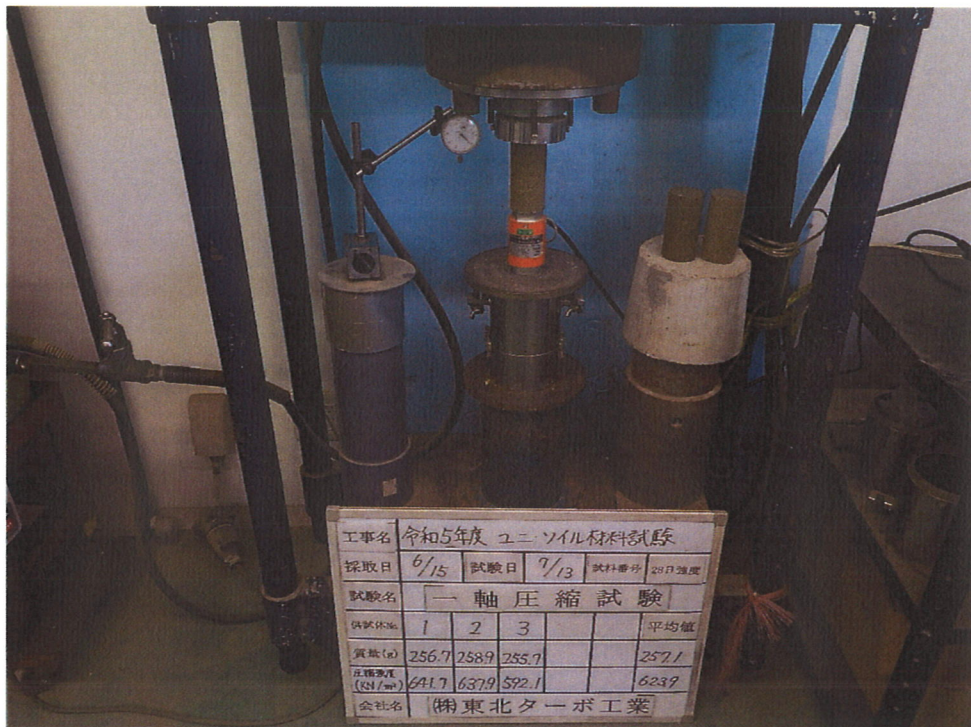


JIS A 1108	一 軸 圧 縮 試 験 結 果
------------	-----------------

件名	令和5年度 ユニ・ソイル材料試験	採取年月日	令和5年6月15日
依頼者名	株式会社 東北ターボ工業	試験年月日	令和5年7月13日
試料番号	28日強度	試験者	佐々木聡

供 試 体 番 号				1	2	3	平均値	
供 試 体	質 量	m	g	256.7	258.9	255.7	257.1	
	高 さ	H <sub>A</sub>	mm	100.0	100.0	100.0		
	直 径	D <sub>A</sub>	mm	50.0	50.0	50.0		
	断 面 積	A=π(D <sub>A</sub> ) <sup>2</sup> /4		mm <sup>2</sup>	1,963.5	1,963.5	1,963.5	
	体 積	V=A・H <sub>A</sub>		mm <sup>3</sup>	196,350	196,350	196,350	
	湿 潤 密 度	ρ <sub>t</sub> =m/V		g/cm <sup>3</sup>	1.307	1.319	1.302	1.309
一 軸 圧 縮	力 計 の 読 み	R		16.8	16.7	15.5		
	力 計 の 較 正 係 数	k	N	75.0				
	荷 重	P	N	1260.0	1252.5	1162.5		
	圧 縮 強 度	σ	kN/m <sup>2</sup>	641.7	637.9	592.1	623.9	

【一軸圧縮試験実施状況】



工事名	令和5年度 ユニ・ソイル材料試験				
採取日	6/15	試験日	7/13	試料番号	28日強度
試験名	一 軸 圧 縮 試 験				
供試体番	1	2	3		平均値
質量(m)	256.7	258.9	255.7		257.1
圧縮強度(kN/m <sup>2</sup> )	641.7	637.9	592.1		623.9
会社名	(株)東北ターボ工業				

令和5年7月14日

有限会社 G A T 技術士事務所  
岩手県盛岡市中屋敷町8-16

Tel:019-656-1208 / Fax:019-656-1209

代表取締役 鈴木信彦  
技術士(土質及び基礎)

